

# GS1コード表示変更等のご案内

ロイコトリエン受容体拮抗薬

◎気管支喘息・アレルギー性鼻炎治療薬◎

日本薬局方 モンテルカストナトリウム錠

**シングレア<sup>®</sup>錠5mg**

**シングレア<sup>®</sup>錠10mg**

◎気管支喘息治療薬◎

日本薬局方 モンテルカストナトリウムチュアブル錠

**シングレア<sup>®</sup>チュアブル錠5mg**

謹啓 時下、益々ご清祥のこととお慶び申し上げます。平素は格別のご高配を賜り厚く御礼申し上げます。

さて、この度、シングレア<sup>®</sup>錠 5mg / 10mg 及びシングレアチュアブル<sup>®</sup>錠 5mgにつきまして、GS1コード表示変更及び包装設備変更に伴い、個装箱を変更いたしますので、下記の通りご案内申し上げます。

なお、成分・分量、効能・効果及び用法・用量は従来品と変わりありません。

何卒ご了承を賜りますとともに、今後とも一層のご愛顧を賜りますよう、お願い申し上げます。

謹白

記

## ●変更内容

### 1. PTPシートデザインの変更

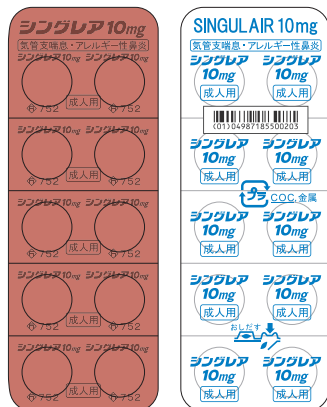
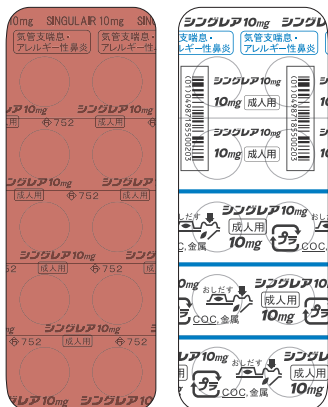
・アルミ箔のデザイン及びレイアウトを変更いたします。

※シートサイズの変更はありません。

例) シングレア<sup>®</sup>錠 10mg 10錠シート

従来品

変更品



以下のシートも同様に変更いたします。

シングレア<sup>®</sup>錠 5mg 10錠シート

シングレア<sup>®</sup>錠 10mg 14錠シート

シングレアチュアブル<sup>®</sup>錠 5mg 10錠シート

シングレアチュアブル<sup>®</sup>錠 5mg 14錠シート

※内面をご覧ください。👉

**MSD株式会社**

東京都千代田区九段北1-13-12

# GS1コード表示変更等のご案内

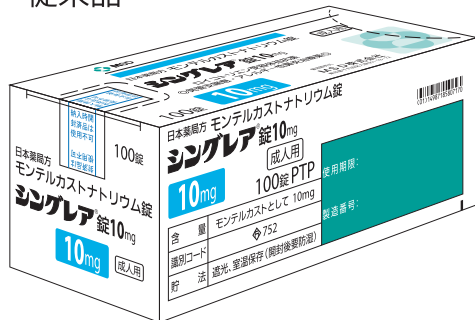
## 2. 個装箱の変更

- ・変動情報入りGS1コード表示変更に伴い、表示レイアウトを変更いたします。
- ・開封口を変更し、封緘テープを廃止いたします。

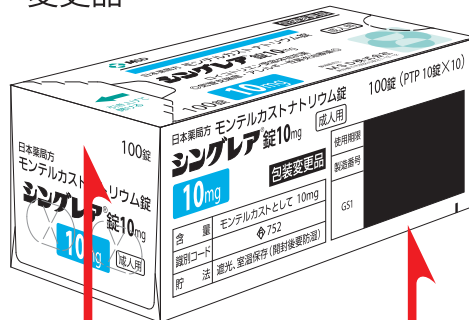
※個装箱のサイズは変更ありません。

例) シングレア®錠 10mg 100錠 PTP 包装

従来品



変更品



以下の個装箱も同様に変更いたします。

シングレア®錠 5mg 100錠包装

シングレア®錠 10mg 140錠包装

シングレアチュアブル®錠 5mg 100錠包装

シングレアチュアブル®錠 5mg 140錠包装

開封口の仕様を変更し、封緘テープを廃止いたします。

表示欄のサイズ変更及び地色を黒色に変更いたします。GS1コード表示変更に伴い、レイアウトを変更いたします。

## ●変更品表示

当分の間、個装箱には **包装変更品** と表示いたします。段ボール箱には **包装変更品** と記載したテープを使用いたします。

## ●変更品の出荷予定時期

品名	包装	統一商品コード	製造番号	出荷予定時期
シングレア®錠 5mg	100錠 PTP	185-80709-8	T036368	2021年 1月
シングレア®錠 10mg	100錠 PTP	185-80717-3	未定	2021年 1月
シングレア®錠 10mg	140錠 PTP	185-80718-0	未定	2021年 1月
シングレア®チュアブル錠 5mg	100錠 PTP	185-80723-4	未定	2021年 2月
シングレア®チュアブル錠 5mg	140錠 PTP	185-80725-8	未定	2021年 2月

※包装変更品の出荷時期は、弊社在庫状況により、出荷予定時期と異なる場合がございますが、ご了承ください。

# MSD株式会社

東京都千代田区九段北1-13-12

医療関係者向け情報サイト

MSD Connect

医薬品・適正使用  
に関する情報



製品のお問い合わせ先

MSDカスタマーサポートセンター  
医療関係者の方 ☎ 0120-024-961

<受付時間> 9:00 ~ 17:30 (土日祝日・当社休日を除く)

SJ/SG/SH-21  
202012